

| | | | | | |
|----------------|-------|-------------------|-------|-------------|-------|
| ПРОЕКТ: | КНС-6 | УСТРОЙСТВО: | _____ | КОЛИЧЕСТВО: | _____ |
| ПРЕДСТАВЛЕНИЕ: | _____ | ВИД ОБСЛУЖИВАНИЯ: | _____ | ДАТА: | _____ |
| ИНЖЕНЕР: | _____ | СОГЛАСОВАНО: | _____ | ДАТА: | _____ |
| ПОСТАВЩИК: | _____ | ОДОБРЕНО: | _____ | ДАТА: | _____ |
| | | № ЗАКАЗА: | _____ | ДАТА: | _____ |

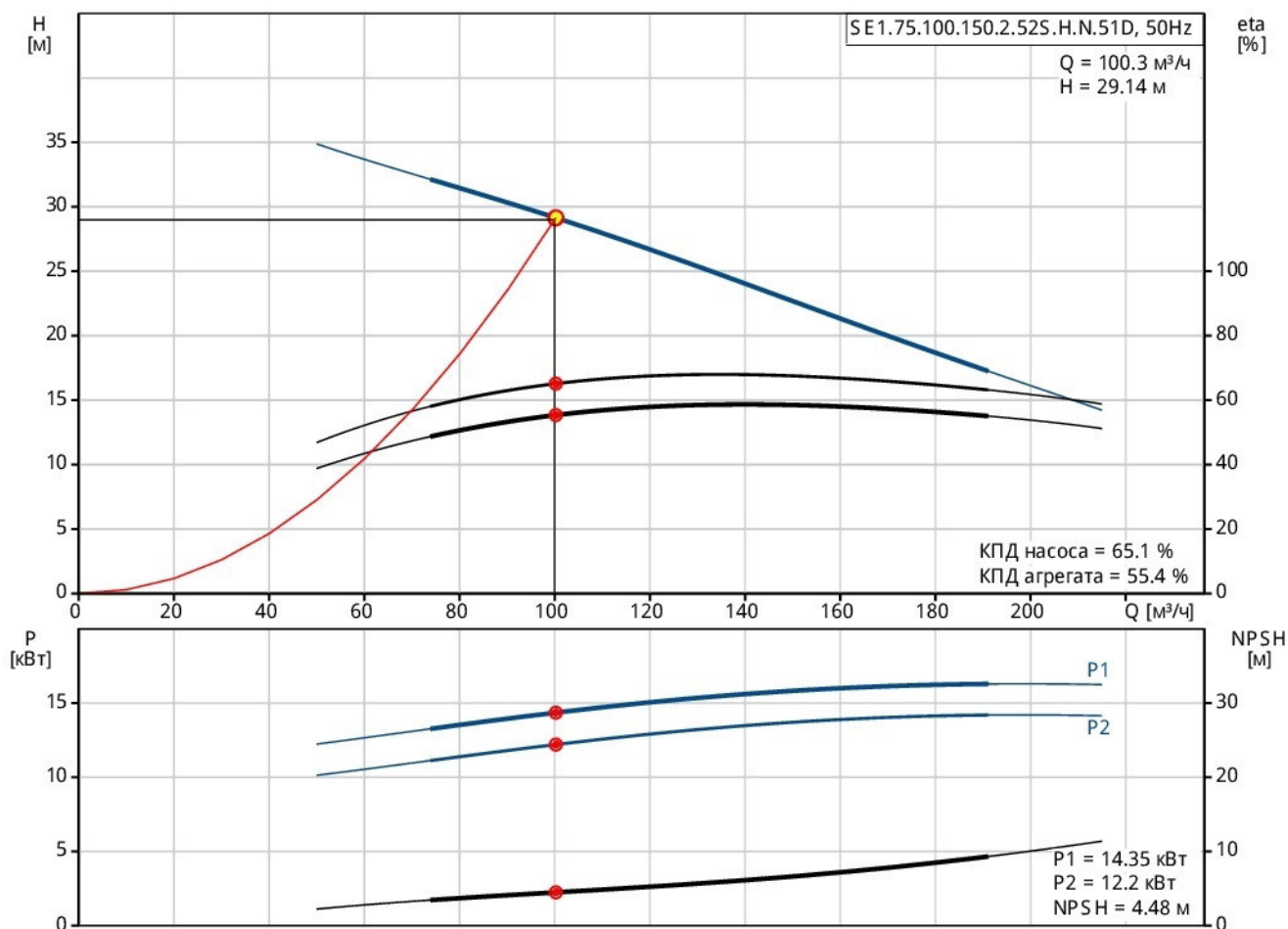


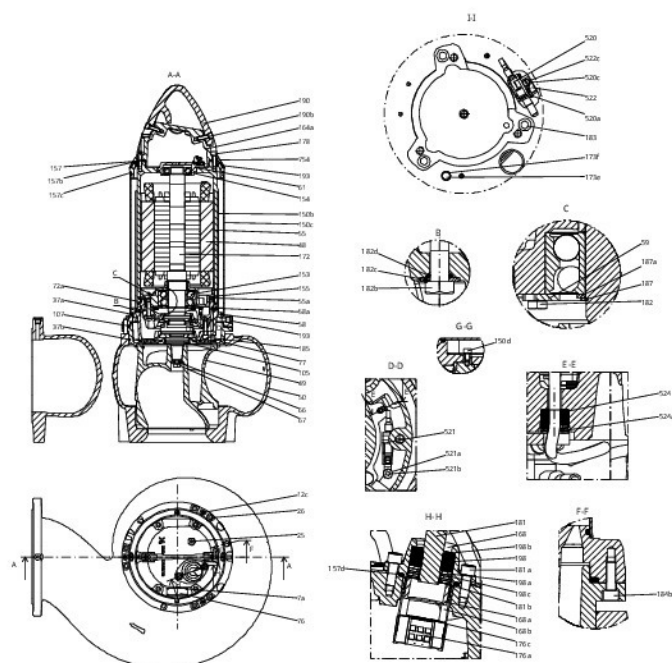
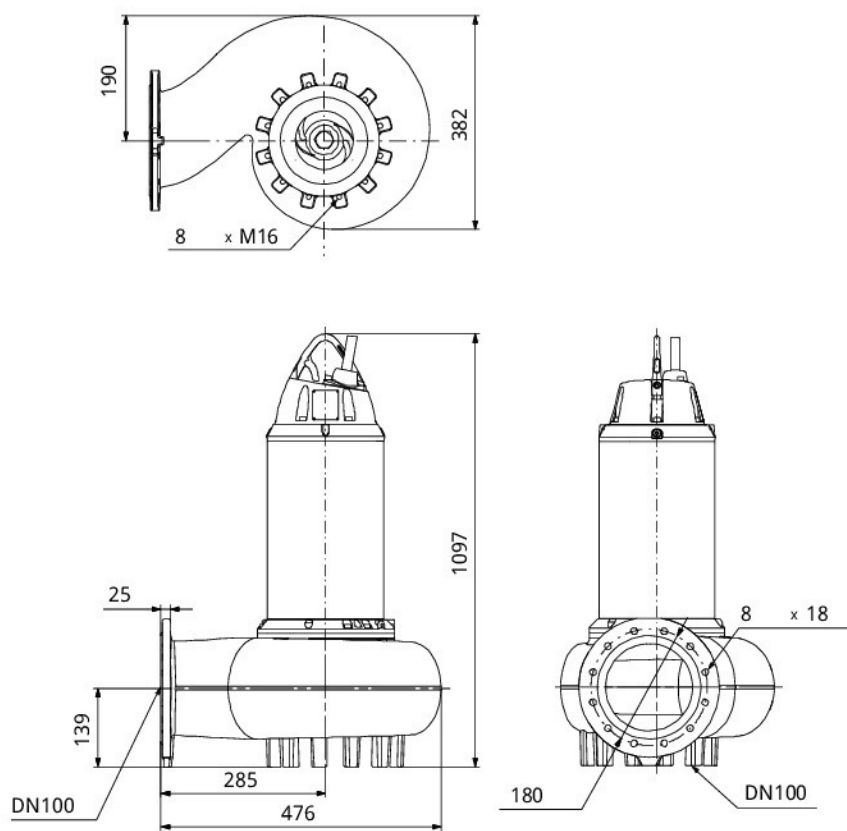
SE 1.75.100.150.2.52S.H.N.51D

Погружные канализационные насосы Grundfos SE / SL (9-30 кВт) с рабочим колесом S-tube® или SuperVortex (SLV) со свободным проходом от 75 до 160 мм в зависимости от размера.

Внимание! Фотография продукта может отличаться от существующего.

| Условия эксплуатации | Насос | Двигатель |
|---------------------------------|--|---|
| Расход: 100.3 м³/ч | Диапазон температур жидкости: 0 .. 40 °C | Номинальное напряжение: 380-415/660-690 В |
| Напор: 29.14 м | Максимальная температура окружающей среды: 40 °C | Частота питающей сети: 50 Hz |
| Эффективн.: 55.4 % | Трубное присоединение: DIN | Количество полюсов: 2 |
| Жидкость: Любая вязкая жидкость | | Класс защиты: IP68 |
| Температура: _____ | | Класс изоляции: H |
| NPSH потребн.: 4.48 м | | Защита двигателя: KLIXON |
| Вязкость: _____ | | Motor_efficiency: 88 % |
| Удельная масса: 1.000 | | |





Материалы:

Корпус насоса:

Чугун

EN 1561 EN-GJ L-250

Рабочее колесо:

Чугун

EN 1561 EN-GJ L-250

Электродвигатель:

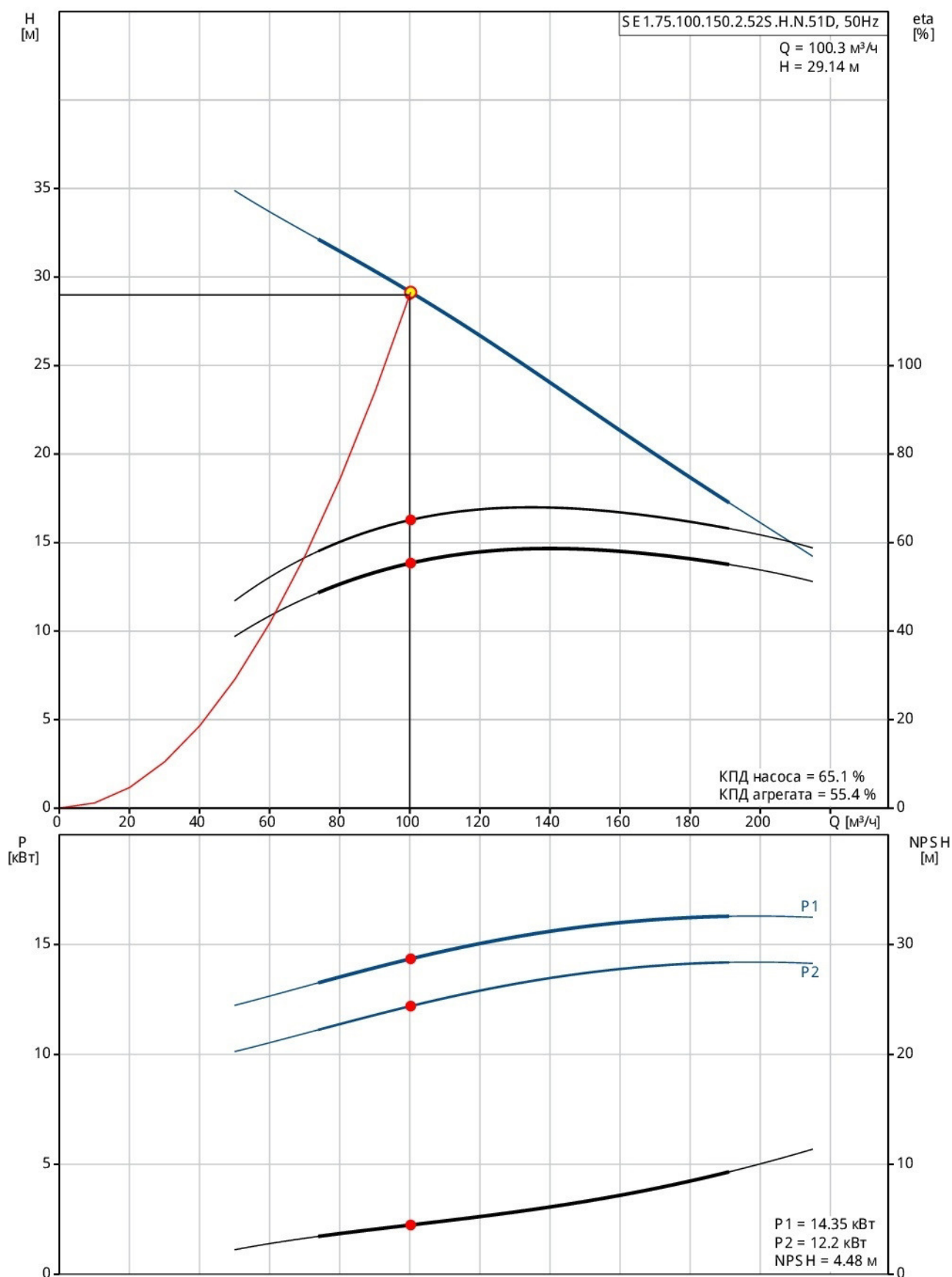
Чугун

EN 1561 EN-GJ L-250

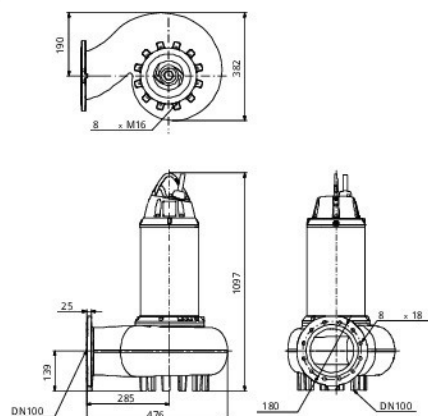
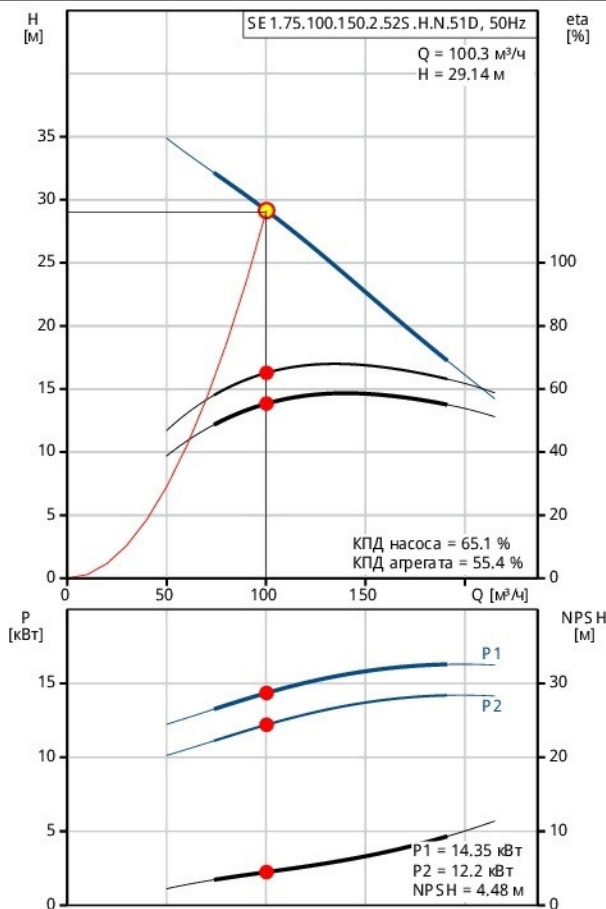
| Позиция | Счет | Параметр |
|---------|------|--|
| | 1 | <p>SE 1.75.100.150.2.52S.H.N.51D</p> <p>Несамовсасывающий одноступенчатый центробежный насос, предназначенный для перекачивания сточных вод, технологических вод и неочищенных сточных вод, не пропущенных через решетку.</p> <p>Насос предназначен для периодической и непрерывной эксплуатации. Охлаждающий кожух обеспечивает возможность работы насоса, установленного в погруженном или «сухом» положении, без охлаждения электродвигателя. Вращающееся рабочее колесо S-tube® обеспечивает свободный сферический проход твердых частиц до 75 мм и подходит для сточных вод с содержанием сухих веществ до 3%.</p> <p>Система регулирования зазора рабочего колеса SmartTrim позволяет обеспечивать максимальную производительность. При монтаже на автоматической трубной муфте система уплотнения Grundfos SmartSeal обеспечивает герметичное соединение.</p> <p>Насос идет в комплекте с электродвигателем Grundfos Blueflux® с высоким КПД, изготовленным из деталей, имеющих класс энергоэффективности IE3.</p> <p>Система управления:</p> <p>Реле влажности: с реле влажности</p> <p>Водно-воздушный датчик: N</p> <p>Жидкость:</p> <p>Рабочая жидкость: Любая вязкая жидкость</p> <p>Диапазон температур жидкости: 0 .. 40 °C</p> <p>Плотность: 998.2 кг/м³</p> <p>Технические данные:</p> <p>Текущий рассчитанный расход: 100.3 м³/ч</p> <p>Общий гидростатический напор насоса: 29.14 м</p> <p>Тип рабочего колеса: S-TUBE</p> <p>Максимальный размер частицы: 75 мм</p> <p>Первичное уплотнение вала: SIC-SIC</p> <p>Вторичное уплотнение вала: SIC-CARBON</p> <p>Допуски по рабочим хар-кам: ISO9906:2012 3B</p> <p>Материалы:</p> <p>Корпус насоса: Чугун EN 1561 EN-GJ L-250</p> <p>Рабочее колесо: Чугун EN 1561 EN-GJ L-250</p> <p>Электродвигатель: Чугун EN 1561 EN-GJ L-250</p> <p>Монтаж:</p> <p>Максимальная температура окружающей среды: 40 °C</p> <p>Трубное присоединение: DIN</p> <p>Вход насоса: DN 100</p> <p>Выход насоса: DN 100</p> <p>Допустимое давление: PN 10</p> <p>Максимальная глубина установки: 20 м</p> <p>Горизонт. установка: 98113361</p> <p>Модельный ряд: 52</p> <p>Данные электрооборудования:</p> <p>Потребляемая мощность - P1: 17 кВт</p> <p>Номинальная мощность - P2: 15 кВт</p> <p>Частота питающей сети: 50 Hz</p> <p>Номинальное напряжение: 3 x 380-415/660-690 В</p> <p>Допуст.откл-е напряж: +10/-10 %</p> <p>Макс. число пусков в час: 20</p> |

| Позиция | Счет | Параметр |
|---------|------|--|
| | | <p>Номинальный ток: 30-28/18-17 A</p> <p>Максимальное потребление тока: 29 A</p> <p>Пусковой ток: 245/138 A</p> <p>Расчетное значение тока без нагрузки: 10.7 A</p> <p>Номинальная скорость: 2966 об/м</p> <p>Эффективность электродвигателя при полной нагрузке: 88 %</p> <p>Эффективность двигателя при 3/4 нагрузки: 84 %</p> <p>Эффективность электродвигателя при 1/2 нагрузки: 80 %</p> <p>Количество полюсов: 2</p> <p>Способ запуска: звезда/треуг.</p> <p>Класс защиты (IEC 34-5): IP68</p> <p>Класс изоляции (IEC 85): H</p> <p>Взрывозащищенное исполнение: нет</p> <p>Стандарт. Ех-защиты: N</p> <p>Длина кабеля: 10 м</p> <p>Тип кабеля: S1BN8-F</p> <p>Winding resistance: 0.572 Ohm</p> <p>Cos phi 1/1: 0.88</p> <p>Cos phi 1/2: 0.75</p> <p>Cos phi 3/4: 0.84</p> <p>Другое:</p> <p>Нетто вес: 380 кг</p> <p>Страна происхождения: RU</p> <p>ТН ВЭД ЕАЭС Код: 8413702100</p> |

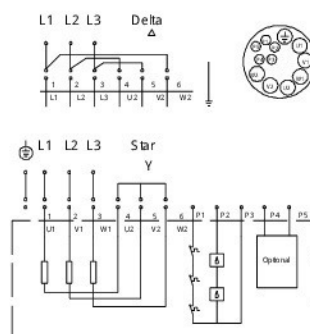
SE 1.75.100.150.2.52S.H.N.51D 50 Гц



| Описание | Значение |
|---|-----------------------------------|
| Общие сведения: | |
| Наименование продукта: | SE 1.75.100.150.2.52 S.H.N.51D |
| EAN код: | 5710629622211 |
| Цена: | 8.507,00 UER |
| Технические данные: | |
| Текущий рассчитанный расход: | 100.3 м³/ч |
| Макс. расход: | 191 м³/ч |
| Общий гидростатический напор насоса: | 29.14 м |
| Макс. гидростатический напор: | 32 м |
| Тип рабочего колеса: | S-TUBE |
| Максимальный размер частицы: | 75 мм |
| Первичное уплотнение вала: | SIC-SIC |
| Вторичное уплотнение вала: | SIC-CARBON |
| Допуски по рабочим хар-кам: | ISO9906:2012 3B |
| Охлаждающий кожух: | Y |
| Материалы: | |
| Корпус насоса: | Чугун |
| | EN 1561 |
| | EN-GJ L-250 |
| Рабочее колесо: | Чугун |
| | EN 1561 |
| | EN-GJ L-250 |
| Электродвигатель: | Чугун |
| | EN 1561 |
| | EN-GJ L-250 |
| Монтаж: | |
| Максимальная температура окружающей среды: | 40 °C |
| Трубное присоединение: | DIN |
| Вход насоса: | DN 100 |
| Выход насоса: | DN 100 |
| Допустимое давление: | PN 10 |
| Максимальная глубина установки: | 20 м |
| Установка: | H |
| Установка сухая / мокрая: | D |
| Монтаж: | горизонтальный |
| Горизонт. установка: | 98113361 |
| Модельный ряд: | 52 |
| Жидкость: | |
| Рабочая жидкость: | Любая вязкая жидкость |
| Диапазон температур жидкости: | 0 .. 40 °C |
| Плотность: | 998.2 кг/м³ |
| Данные электрооборудования: | |
| Потребляемая мощность - P1: | 17 кВт |
| Номинальная мощность - P2: | 15 кВт |
| Частота питающей сети: | 50 Hz |
| Номинальное напряжение: | 3 x 380-415/660-690 В |
| Допуст.откл-е напряж | +10/-10 % |
| Макс. число пусков в час: | 20 |
| Номинальный ток: | 30-28/18-17 А |
| Максимальное потребление тока: | 29 А |
| Пусковой ток | 245/138 А |
| Расчетное значение тока без нагрузки: | 10.7 А |
| Номинальная скорость: | 2966 об/м |
| Эффективность электродвигателя при полной нагрузке: | 88 % |

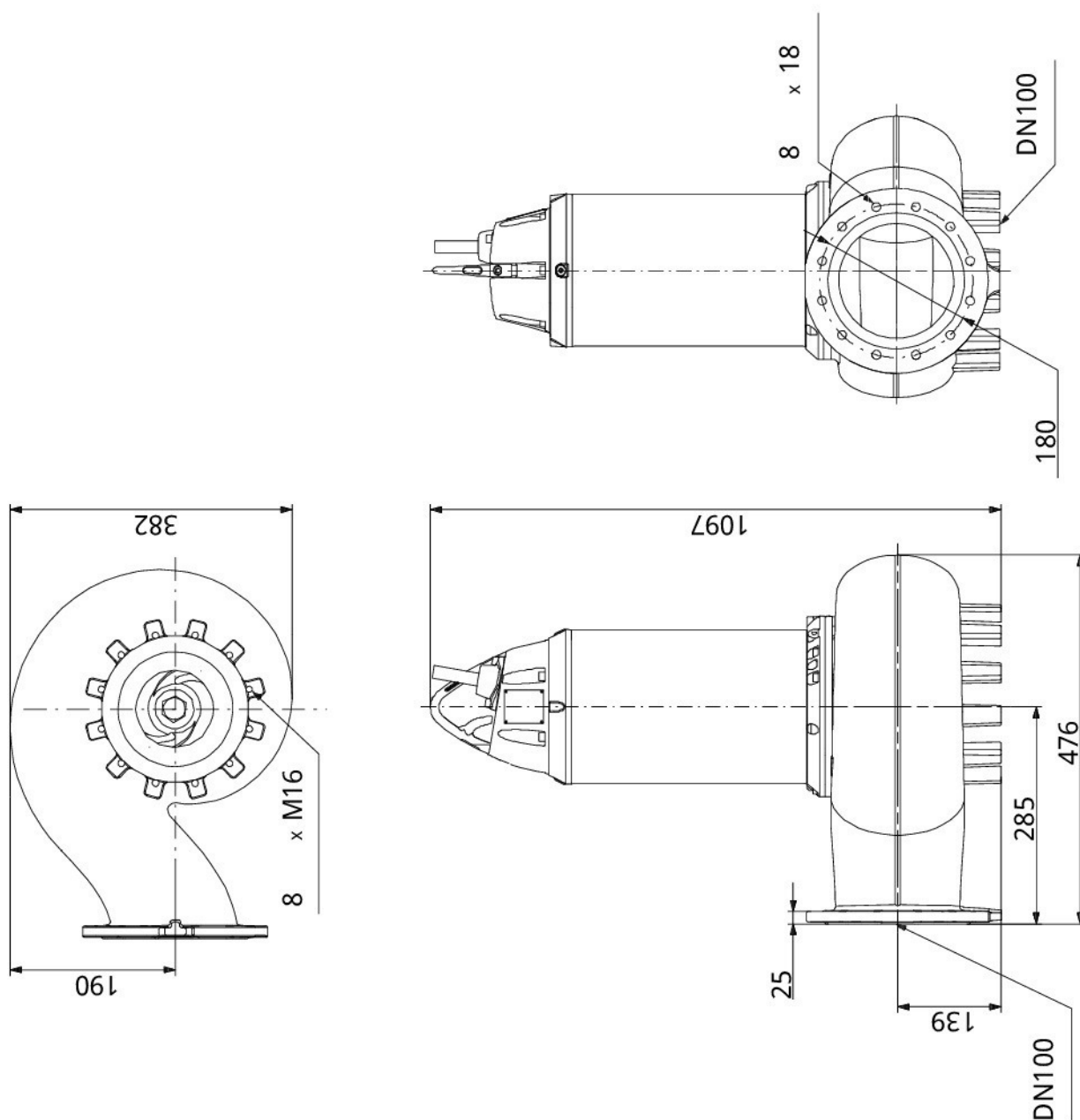


Wiring diagram, 12-wire cable



| Описание | Значение |
|--|------------------|
| Эффективность двигателя при 3/4 нагрузки: | 84 % |
| Эффективность электродвигателя при 1/2 нагрузки: | 80 % |
| Количество полюсов: | 2 |
| Способ запуска: | звезда/треуг. |
| Класс защиты (IEC 34-5): | IP68 |
| Класс изоляции (IEC 85): | H |
| Взрывозащищенное исполнение: | нет |
| Стандарт. Ех-защиты: | N |
| Защита электродвигателя: | KLIXON |
| Длина кабеля: | 10 м |
| Тип кабеля: | S 1BN8-F |
| Сечение кабеля: | 7X4+ 5X1,5 |
| Сопротивление изоляции кабеля: | 4.95 МОм/м |
| Winding resistance: | 0.572 Ohm |
| Cos phi 1/1: | 0.88 |
| Cos phi 1/2: | 0.75 |
| Cos phi 3/4: | 0.84 |
| Система управления: | |
| Реле влажности: | с реле влажности |
| Водно-воздушный датчик: | N |
| Другое: | |
| Нетто вес: | 380 кг |
| Страна происхождения: | RU |
| ТН ВЭД ЕАЭС Код: | 8413702100 |

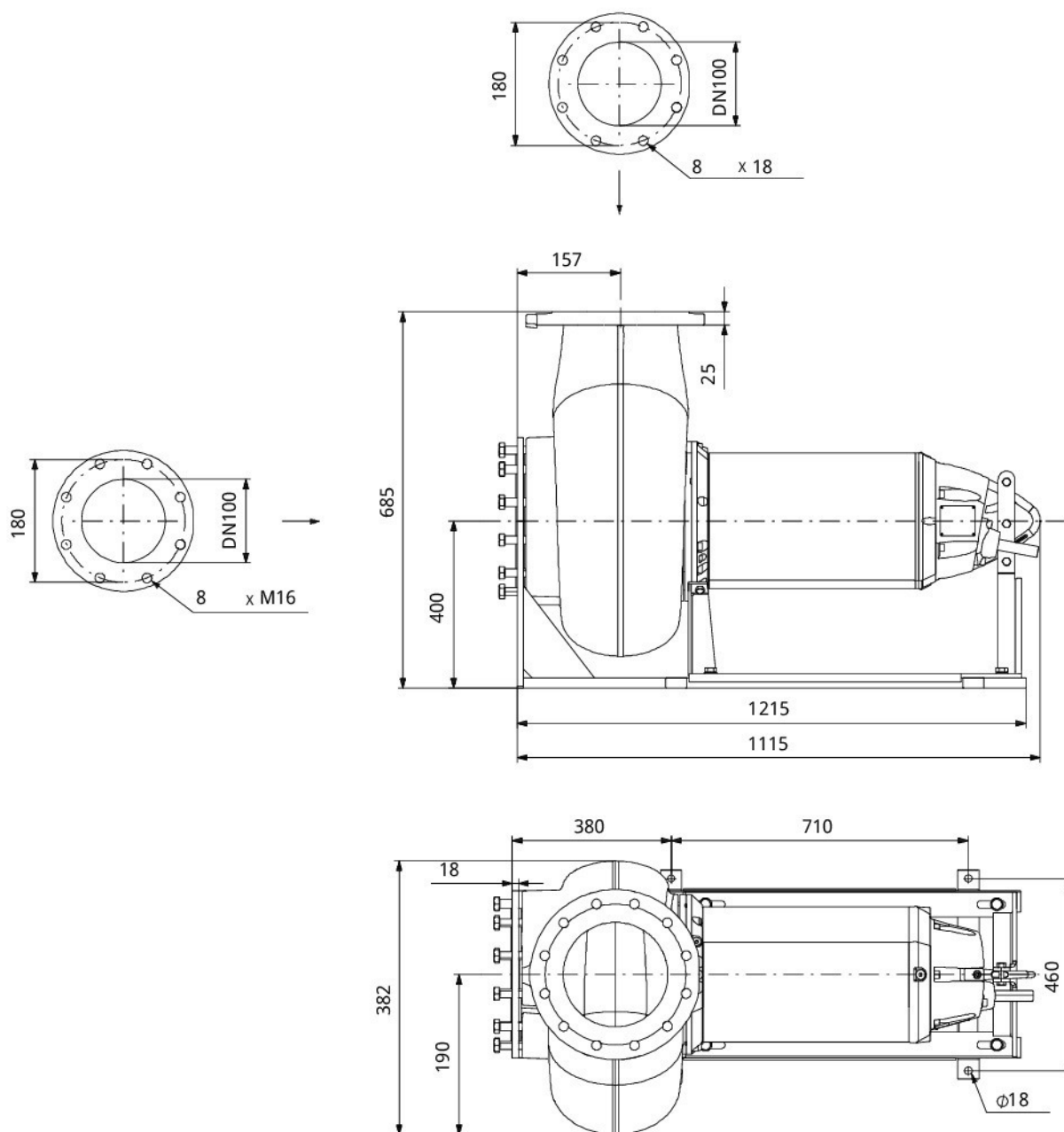
SE 1.75.100.150.2.52S.H.N.51D 50 Гц



Внимание! Все размеры даны в[мм], если не указано иное.

Правовая оговорка: На данном упрощённом габаритном чертеже представлены не все компоненты.

SE 1.75.100.150.2.52S.H.N.51D 50 Гц



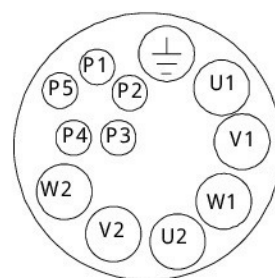
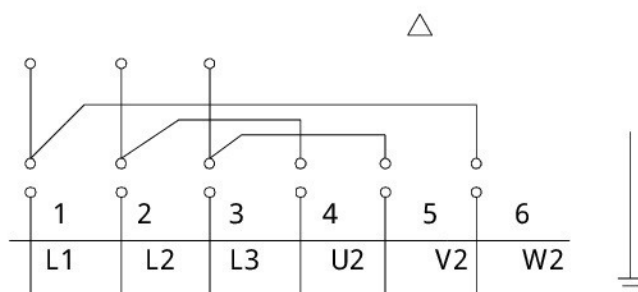
Внимание! Все размеры даны в[мм], если не указано иное.

Правовая оговорка: На данном упрощённом габаритном чертеже представлены не все компоненты.

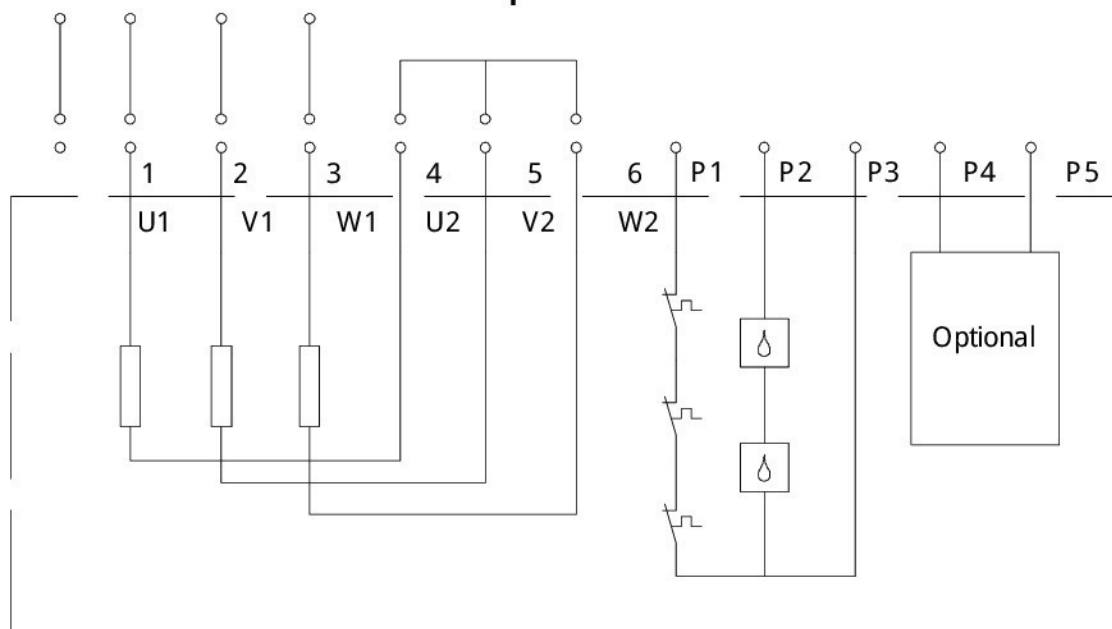
SE 1.75.100.150.2.52S.H.N.51D 50 Гц

Wiring diagram. 12-wire cable

L1 L2 L3 Delta



L1 L2 L3 Star
Y



Внимание! Все размеры даны в [мм], если не указано иное.